

5* DLX NEHİR GEMİSİ VİVA TWO İLE TUNA NEHRİ & BALKANLARDA 5 ÜLKE

Münih/Passau – Bratislava – Aljmas – Belgrad – Donji Milanovac
Golubac – Novisad – Vukovar – Kalocsa – Budapeşte

ALMANYA – SLOVAKYA – HIRVATİSTAN – SİRBİSTAN – MACARİSTAN

21 NİSAN 2025 / 7 Gece 8 Gün

01. Gün / 21.04.2025 İSTANBUL HAVALİMANI – MÜNİH - PASSAU (ALMANYA)

İstanbul Havalimanı, Dış Hatlar Terminali, Türk Havayolları kontuarı önünde saat 04.30'da buluşma. Check-in ve pasaport işlemleri sonrası Türk Havayolları'nın, TK 1629 numaralı seferi ile saat 07.20'de Münih'e hareket. Yerel saat ile 09.00'da Münih'e varış. Havalimanında bizleri bekleyen özel aracımız ile **ücretsiz** olarak düzenleyeceğimiz "Panoramik Münih Şehir Turu" sonrası Passau limanında demirli olan gemimize transfer. Gemiyeye check-in, kabinlere yerleşme ve serbest zaman. Gemimiz saat 15.00'da Passau Limanı'ndan hareket edecektir. Geceleme gemide.

GÜN	LİMAN	ÜLKE	VARIŞ	KALKIŞ
2	BRATİSLAVA *Bratislava Şehir Turu	Slovakya	15.00	19.30
3	ALJMAS *Aljmas Yürüyüş Turu	Hırvatistan	20.00	21.00
4	BELGRAD *Tuna'nın İncisi, Başkent Belgrad Şehir Turu	Sırbistan	08.00	22.00
5	DONJI MİLANOVAC *Lepenski Vir Müzesi Turu	Sırbistan	10.30	12.30
	GOLUBAC *Golubaç (Güvercinlik) Kalesi Turu		16.30	18.00
6	NOVİSAD *Novisad Şehir ve Krušedol Manastırı Turu	Sırbistan	09.00	16.00
	VUKOVAR		21.30	22.00
7	KALOCSA *Kalocsa Şehir ve Pustza Gezisi	Macaristan	12.00	18.00

Gemi (*) işareti ile belirtilen limanlara yanaşamamaktadır. (*) işareti ile belirtilen şehir ve kasabalara ekstra tur ile gidilebilir veya misafirlerimiz kendi imkanları ile gidebilirler..

8. Gün / 28.04.2025 BUDAPEŞTE (MACARİSTAN) – İSTANBUL HAVALİMANI

Gemimiz sabah saat 08.30'da Budapeşte limanına yanaşacaktır. Gemide alınacak kahvaltı ve çıkış işlemleri sonrası **ücretsiz** olarak düzenleyeceğimiz "Budapeşte Şehir Turu" için hareket ediyoruz. Budapeşte Şehir Turunda; Londra parlamentosu örnek alınarak yapılmış Macarların gururu olan Parlamento Binası, Macar halkının en önemli meydanı olan Kahramanlar Meydanı, Gellert Tepesi, Balıkçılar Burcu, St.Matthias kilisesi, Rakoczi alışveriş caddesi, Tren İstasyonu, Tunanın incisi Budapeşte'nin muhteşem köprülerinden olan Zincirli Köprü, Elizabeth Köprüsü, Buda tarafının en görkemli binası olan Budapeşte Sarayı, panoramik olarak görülecek yerler arasındadır. Turumuz sonrası Budapeşte Havalimanı'na transfer. Check-in, pasaport ve gümrük işlemleri sonrası Türk Havayolları'nın TK 1038 no'lu seferi ile saat 20.30'da İstanbul Havalimanı'na hareket. Yerel saat ile 23.40'da varış ve programın sonu.

TUR ÜCRETİ (Kişi Başı)	21 NİSAN 2025
Promosyon Dış Kabin (1.Kat 16 m ²)	1.999 Euro
Orta Kat French Balkonlu Kabin (2.Kat 16 m ²)	2.399 Euro
Üst Kat French Balkonlu Kabin (3.Kat 16 m ²)	2.499 Euro
Üst Kat Suite Kabin (3.Kat 24 m ²)	Sorunuz!
Liman Vergisi & Havalimanı Vergisi & İptal Teminatlı Seyahat Sağlık Sigortası	450 Euro (Yukarıda ki Fiyatlara Dahildir)
Vize Bilgisi	Çok Girişli Schengen Vizesi
Önemli Not: Yukarıdaki fiyatlar bilgi amaçlı olup, satış anında güncel fiyat listesi ile kontrol edilmelidir.	

FİYATLARIMIZA DÂHİL OLAN HİZMETLER

- * **Türk Havayolları** ile İstanbul – Münih // Budapeşte – İstanbul arası ekonomi sınıfı uçuşlar
- * **2023 Yapımı 5* Dlx Nehir gemisinde**, 7 gece tam pansiyon konaklama (Tam pansiyon dahilindeki servis gemiye biniş günü Akşam yemeği ile başlayıp, gemiden iniş günü kahvaltı ile son bulmaktadır)
- * Liman Vergisi & Havalimanı Vergisi & İptal Teminatlı Seyahat Sağlık Sigortası (Kişi başı 450 Euro)
- * Havalimanı transferleri (Gemiye biniş günü ve gemiden iniş günü)
- * **Wi-Fi İnternet**
- * **Budapeşte Şehir ve Panoramik Münih Şehir Turları Dahil**
- * **Tüm Alkollü ve Alkolsüz İçecekler (Bar ve Mini Bar Dahil)**
- * **Gemi personel bahşişleri (Kişi Başı 105 € Tutarında)**
- * Gemideki eğlence ve aktiviteler
- * Tecrübeli Türkçe rehberlik hizmeti (**Grup 25 Kişi olduğu takdirde Türkçe rehberlik hizmeti verilecektir.**)

FİYATLARIMIZA DÂHİL OLMAYAN HİZMETLER

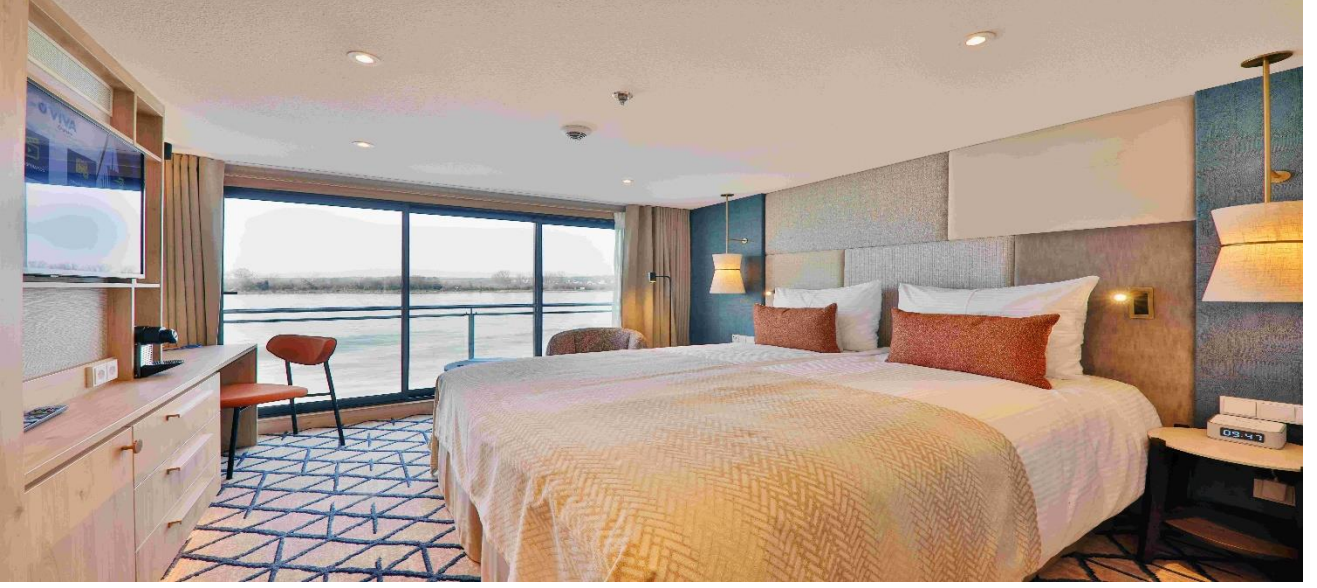
- * Gemi veya rehber tarafından organize edilecek tüm **ekstra turlar**
- * Yurtdışı çıkış fonu
- * Schengen vizesi

2023 YAPIMI 5* DLX BUTİK GEMİ VIVA TWO ÖZELLİKLERİ

2023 yılında seferlerine başlayan geminin uzunluğu 135m, genişliği 11,45m, yüksekliği 6 metredir. Toplam 3 katlı olan Deluxe gemide toplam 95 kabin bulunmaktadır ve yolcu kapasitesi 190 olarak belirlenmiştir. Tüm kabinlerde; klima, Tv, telefon, minibar, kasa, saç kurutma makinası, kıyafet askısı, havlu, şampuan gibi imkanlar mevcuttur.



French Balkonlu Kabin Orta ve Üst Kat (2.&3.Kat 16 m²)



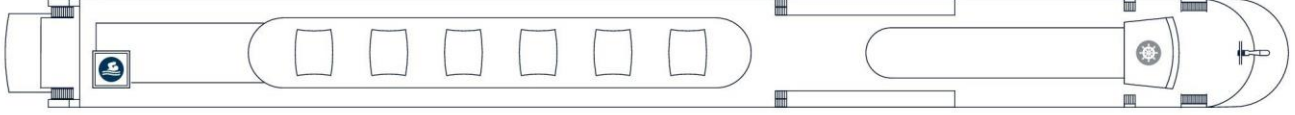
Dış Kabin (1.Kat 16 m²)



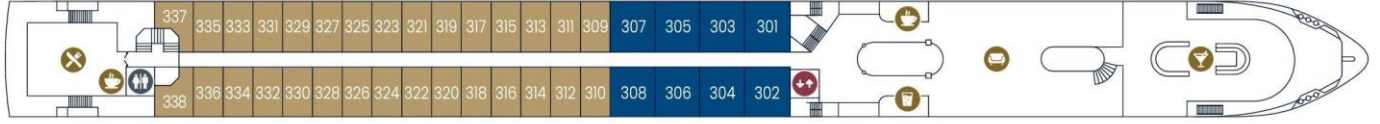
MS VIVA TWO

Deckplan | Deck plan

Sonnendeck | Sun deck



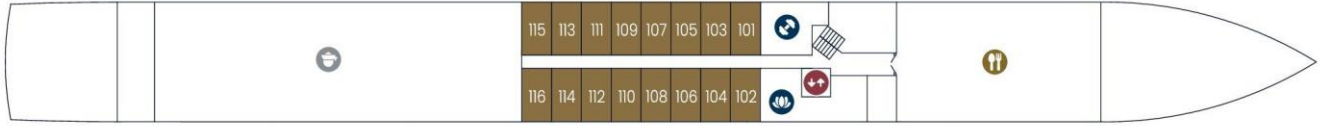
Diamant Deck | Diamond Deck No. 300



Rubin Deck | Ruby Deck No. 200



Smaragd Deck | Emerald Deck No. 100



Legende

- Eingang
- Aufzug
- Rezeption
- Travel Desk
- Bordshop
- Restaurant
- Bar
- Bistro
- Panoramasalon
- Kaffee Station
- Wasserspender
- Pool
- Fitness
- Wellness
- WC
- Küche
- Steuerhaus
- Besatzung

- 2-Bett-Kabine¹
- 2-Bett-Kabine²
- 2-Bett-Kabine
hinten¹
- Suite¹

Key

- Entrance
- Elevator
- Reception Desk
- Travel Desk
- Bordshop
- Restaurant
- Bar
- Bistro
- Panorama Salon
- Coffee Station
- Water dispenser
- Pool
- Fitness
- Wellness
- Restrooms
- Kitchen
- Wheelhouse
- Crew
- Double Cabin¹
- Double Cabin²
- Double Cabin
aft¹
- Suite¹

1) Französischer Balkon 2) Fenster (nicht zu öffnen)

1) French Balcony 2) Fixed Windows

Notlar ve Bilmeniz Gerekenler;

*Programda belirtilen saatler havayolu ve gemi firmasından alınmıştır. Saatlerde oluşabilecek herhangi bir değişiklikten acentemiz sorumlu değildir. Dolayısıyla herhangi bir saat değişikliği durumunda acentemiz programın içeriğini düzenleme hakkını saklı tutar. Ayrıca deniz & nehir turlarımızda ani gelişen liman şartları, kötü hava şartları, su seviye değişimi, deniz & nehir trafiği, nehir seviye havuzlarındaki grev vb. **mücbir** sebeplerden ötürü gemi firması ve gemi kaptanı programda değişiklik yapma hakkına sahiptir. Bu değişikliklerden acentemiz sorumlu olmayacaktır.

*Tura başlangıç için acentemiz tarafından bildirilen saatlerde belirtilen havalimanında ya da geminin yanaşacağı limanda hazır bulunmayan, uçağı ya da gemiyi kaçıran yolcuların seyahati gerçekleştirememelerinden acentemiz sorumlu olmayacaktır. Uçağı ya da gemiyi kaçıran yolcuların tura yeniden dahil olmaları için gerekli olacak ulaşım masrafları kendilerine aittir.

*Gemi turlarında gemi işletmecisi bir başka firma olup, işletmecinin Uluslararası Denizcilik Kuralları gereği yetkilisi kaptandır. Gemilerin seferleri sırasında ani gelişen liman şartları, kötü koşulları, su seviyesi değişimi, deniz nehir trafiği ve nehir seviye havuzlarının çeşitli sebeplerle çalışmamasından dolayı, gemi işletmecisi ve gemi kaptanı programda değişiklik yapabileceği gibi seferi de iptal edebilecektir. Bu durumlarla ilgili alternatif programlar sunulacak olup, değişiklikler ile ilgili Acenta'nın herhangi bir sorumluluğu bulunmayacaktır.

*Uçak yolculuğu esnasında her yolcunun kabin içine maksimum 8 kg ve 40 cm (yükseklik) x 23 cm (en) x 55 cm (boy) ebatlarında bir parça eşya alma hakkı vardır. Bununla birlikte her yolcu uçağın bagajına vermek kaydıyla yanına 1 adet valiz alabilme hakkına sahiptir. Bu valizin izin verilen **ücretsiz** kilo sınırı havayolu şirketi, uçuş güzergahı ve biletin sınıfına göre değişkenlik göstermektedir. Uçuş öncesi lütfen biletinizden veya acentemizden teyit ediniz.

*Gemiye yapılan check-in esnasında istisnasız her yolcunun (çiftlerde sadece 1 kiŐi) manyetik “**cruise card**”larını alırken kredi kartını ibraz etmesi veya nakit depozit yatırması gerekmektedir. Bu ibraz sonucunda her kredi kartından kiŐi başına ortalama 300 USD’lik bir provizyon çekimi yapılacaktır. Bunun nedeni sizler gemiye check-in yaptıktan sonra seyir esnasında gemi içinde yapacağınız ekstra harcamalar içindir. Gemi içindeki ekstra harcamalarınızı check-in esnasında sizlere verilmiş olan bu manyetik **cruise card** ile yapabileceksiniz.

Gemide casino haricinde hiç bir yerde nakit para geçmemektedir. Tüm harcamalarınızı odalarınızdaki interaktif televizyonlardan, gemi içerisindeki interaktif ekranlardan veya resepsiyondan takip edebilirsiniz.

*Gemiye alkollü içki, ütü, saç kurutma makinası, kettle, biberon ısıtıcı, elektrikli battaniye vb. eşyalar sokmak kesinlikle yasaktır. Her kabinde saç kurutma makinası bir çok kabinde kettle mevcuttur.

*Gemi seyahatimizin başlangıcında valizleriniz için belirli renklerde valiz etiketleri tahsis edilecektir. Bu etiketlerin eksiksiz doldurulması valizlerinizin kabinlerinize doğru olarak gelmesi açısından son derece önemlidir.

*Valizleriniz geminin ilk kalkış gününde akşam geç vakite kadar kabinize gelmeyebilir. Bu yoğunluk ve kalabalıktan kaynaklanan, kesinlikle geminin sorumluluğunda olan bir durumdur. Bu yüzden gemiye bineceğiniz ilk gün önemli ihtiyaçlarınızı küçük bir el çantasına koyup yanınıza almanızda fayda vardır.

*Acil bir durumda tahliye prosedürlerini tanımanız açısından seyahatinizin ilk günü çok kısa sürecek bir güvenlik tatbikatı ve brifingi yapılacaktır. Katılımı son derece önemlidir. Tatbikattaki buluşma noktasına rehberleriniz ve odanızdan sorumlu gemi çalışanı yönlendirmektedir.

*Gemi yolculuğunda masanızın ilk gün belirlendiği, ana alakart restaurantta alacağınız akşam yemeklerinden bazıları resmi akşam yemeği olacaktır. Gemi kuralları gereği burada yemek isteyen her erkek yolcumuzun takım elbise, kadın yolcumuzun da gece elbisesi giyinmesi zorunludur. Arzu eden yolcularımız bu resmi akşamlarda ya da diğer akşamlarda yemeklerini geminin başka restaurantlarında ve açık büfesinde alma hakkına sahiptir.

*Geminin ücretli olan uydu bağlantılı internet sisteminden faydalanabilirsiniz. Maliyetinin düşük olması için mutlaka gemi tarafından önerilen paketleri tercih ediniz.

*Gemide her akşam, bir sonraki güne ait ayrıntılı bir program kabininize teslim edilecektir. Bu programda, gemi içerisindeki tüm aktiviteler, eğlence organizasyonlarına dair bilgiler ve önemli notlar eksiksiz şekilde yer almaktadır.

*Tur süresince tüm özel eşyalarınıza titizlikle sahip çıkmanızı önemle rica ederiz. Gemide tüm kabinlerde değerli eşyalarınızı muhafaza edebileceğiniz bir kasa mevcuttur. Acentamız kabinde ve bagajda unutilan para veya değerli eşyaların kaybolmasından ve çalınmasından dolayı sorumluluk üstlenmemektedir. Bulunan eşyalarınızın bulunduğu ülkeden karşı ödemeli kargo hizmeti ile tarafınıza gönderilmesi konusunda destek sağlanacaktır.

*Tur başlangıcından sonraki günlerde de geminin limanlardaki kalkış saatlerine kesinlikle riayet edilmesi gerekmektedir. Limanlarda geminin kalkış saatinden **en geç 45 dakika önce** gemiye giriş yapılması gerekmektedir. Aksi takdirde gemiye giriş yapamayabilirsiniz. Böyle bir durumdan acentemiz sorumlu olmayacaktır. Gemi turuna izin verilen uygun bir limandan yeniden dahil olunması için gerekli olacak ulaşım masrafları yolcunun kendisine aittir.

*Cruise gemilerinde uzman doktorların ve tıbbi personelin hizmet verdiği, donanımlı Sağlık Merkezi bulunmaktadır. Acil durum numarasını arayarak 24 saat boyunca acil durum hizmetlerinden de yararlanmak mümkündür. Gemide sunulan sağlık hizmetleri ücretlidir. Nehir gemilerinde sağlık personeli bulunmamakta olup acil durumlarda ambulansların gemiye ulaşması mümkündür.

*Gemi seyahatinizin sonunda ise valizlerinizi toplayarak bir gece önceden kabinlerinize bırakılacak etiketleri takarak **saat 00.00’a kadar** kabin kapılarınızın önüne bırakmanız gerekmektedir. Ertesi sabah gemiden çıkış işlemleri sonrasında valizler geminin dışında bulunan istasyonlardan yolcular tarafından teslim alınacaktır.

İyi Seyahatler Dileriz...